



AVENTURA TOTAL  
**ESPECIAL VALLE DEL RIFT**

BTT, TREKKING, 4X4

# ESPECIAL VALLE DEL RIFT

## AVENTURA TOTAL

Esta ruta de 14 días te llevará, de la manera más respetuosa, a los lugares más emblemáticos de Tanzania, atravesando el Corazón del Gran Valle del Rift Oriental, la Cuna de la Humanidad, a PIE, en BTT y en 4X4.

### ÁREAS DE FAUNA:

West Kilimanjaro  
Reserva de Enduimet  
Reserva de Lago Natrón  
Reserva de Lago Manyara  
Área Conservación Ngorongoro  
Parque Nacional de Tarangire  
Corredor de fauna Kwakuchinja

### LAGOS DEL RIFT:

Lago Natrón  
Lago Manyara  
Lago Eyasi

### TREKKINGS

Fuentes de Engare Sero  
Cráter Empakai  
Opcional Ol Doinyo Lengai

### TRIBUS

Maasai  
Datooga  
Hadzabe

### ALOJAMIENTOS:

Campamentos  
Acampadas Libres  
Lodge

# ITINERARIO PREVISTO

1

**AEROPUERTO - MACHAME**

2

**MACHAME - WEST KILIMANJARO**

3

**WEST KILI - ENDUIMET**

4

**ENDUIMET - KITUMBEINE**

5

**KITUMBEINE - LAGO NATRON**

6

**NATRON - OL DOINYO LENGAI**

7

**ENGARUKA - LAGO MANYARA**

8

**LAGO MANYARA - EMPAKAI**

9

**EMPAKAI - NGORONGORO**

10

**NGORONGORO - LAGO EYASI**

11

**LAGO EYASI - KARATU**

12

**KARATU - TARANGIRE**

13

**TARANGIRE - ARUSHA**

14

**AEROPUERTO - VUELO**



# MAPA DÍA A DÍA

# ESPECIAL VALLE DEL RIFT



AVENTURA TOTAL

# ITINERARIO DÍA A DÍA



# 1

## DEL AEROPUERTO A MACHAME

AISHI MACHAME LODGE



Encuentro en el  
Aeropuerto Internacional  
de Kilimanjaro,  
presentación y traslado a  
la zona de Machame.

Charla inicial  
informativa.

Dudas, preguntas y  
aclaraciones.



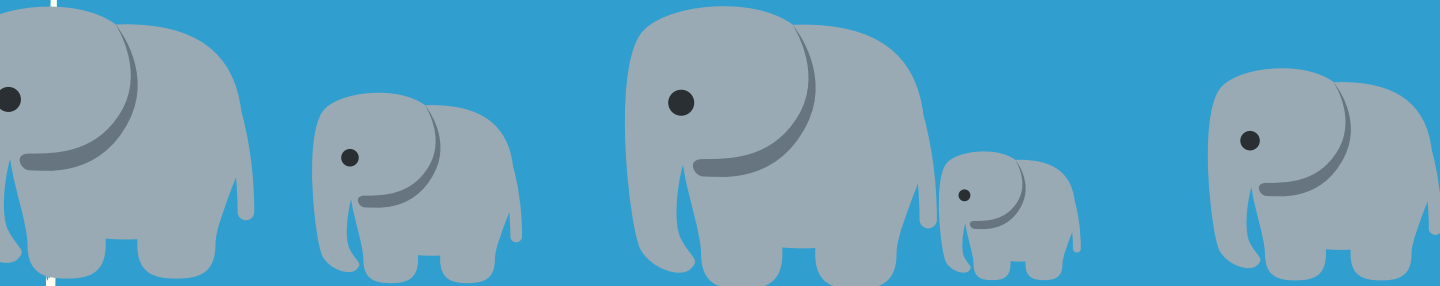
# DE ARUSHA A WEST KILIMANJARO

## CAMPING SIMBA FARM

# 2

Inauguramos nuestra aventura con una ruta en bicicleta por un área sin igual. Rodaremos entre llanuras y pequeñas colinas volcánicas, salpicadas por genuinas aldeas Maasai, a través de la planicie que se sitúan entre los dos colosos de Tanzania, el Monte Meru y el Monte Kilimanjaro.

Podremos avistar distintas especies animales durante la ruta. Mantener los ojos bien abiertos!



# DE WEST KILIMANJARO A ENDUIMET ACAMPADA LIBRE EN LA RESERVA

Nos dirigimos a uno de los últimos  
corredores de Elefantes que  
quedan en África. Nos esperan hoy  
2 espectaculares safaris en  
bicicleta, por esta Reserva de  
Fauna remota, conocida como la  
Perla de Tanzania.

En nuestros exclusivos safaris  
iremos acompañados de un Ranger  
de seguridad y pedalearemos en  
busca de todo tipo de fauna, a  
través de este paisaje insólito,  
pintado de acacias y bomas  
maasais.



**DE ENDUIMET A KITUMBEINE**  
CAMPING COMUNIDAD MUJERES NAAPOK

Safari matutino en bicicleta  
e interpretativo a pie,  
acompañados por un guía local  
maasai conocedor de todos los  
secretos de su tierra.

Esta tarde disfrutaremos  
de una ruta en bicicleta  
hasta el Monte Kitumbeine.  
Avistamiento de fauna  
garantizado!

4

**DE KITUMBEINE A LAGO NATRÓN**  
CAMPING AFRICA SAFARI LAKE NATRON

Mañana de ruta en bici  
bordeando los Montes Gelai y  
Ol Doinyo Lengai, hasta  
alcanzar el inhóspito Lago  
Natrón. Avistamiento de  
fauna diversa.

Hoy visitaremos una  
auténtica Boma Maasai  
para conocer más de  
cerca su cultura y sus  
tradiciones,  
acompañados de un guía  
maasai.

5

OPCIONAL TREKKING  
VOLCÁN OL DOINYO LENGAI

## OPCIONAL TREKKING OL DOINYO LENGAI

Para aquellos que se aventuren a ascender la Montaña de Diós, en lengua Maasai, madrugaréis y afrontareis un trek nocturno exigente, de unas 5/6h de subida, y unas 3h de bajada.

Eso sí, sin duda la recompensa merecerá la pena. Prepararos para sacar las más espectaculares y fascinantes instantáneas del amanecer desde este icono natural de Tanzania, a 2962m sobre el nivel del mar.

El precio de la actividad, acompañados por guía profesional local, son 100usd por 1 persona y 70usd a partir de 2 personas.

6

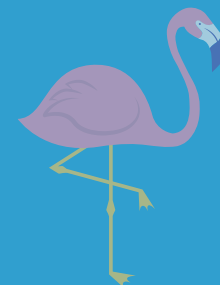
# L A G O N A T R Ó N

CAMPING AFRICA SAFARI LAKE NATRON



6

Hoy exploraremos este peculiar entorno natural a pie. Trekking sinuoso y acúatico, de uns 5h, hasta el nacimiento del rio de Engare Sero, acompañados de guía local Maasai.

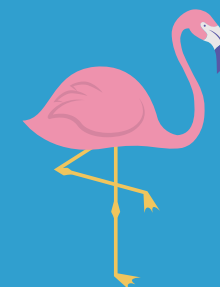


6

Tarde de caminata interpretativa a orillas del rosado y alcalino Lago Natrón, para contemplar enormes bandadas de flamencos y multitud de otras especies de aves, en un escenario mágico e inigualable.



6



6

# DE LAGO NATRÓN A LAGO MANYARA

CAMPING MIGOMBANI O AFRICA SAFARI L.MANYARA

En dirección suroeste, a bordo de nuestro 4x4, transitamos por paisajes de cuento, hasta alcanzar la aldea de Engaruka.

Ruta en BTT de 60km, en descenso mantenido, bordeando la paret del Gran Valle del Rift Oriental, hasta alcanzar la localidad de Mto wambu, atravesando aldeas, bosques de euforbias y acacias, con posibilidad de avistamiento de fauna.

Recuerda que puedes montar en el vehículo de soporte siempre que te apetezca!!

7

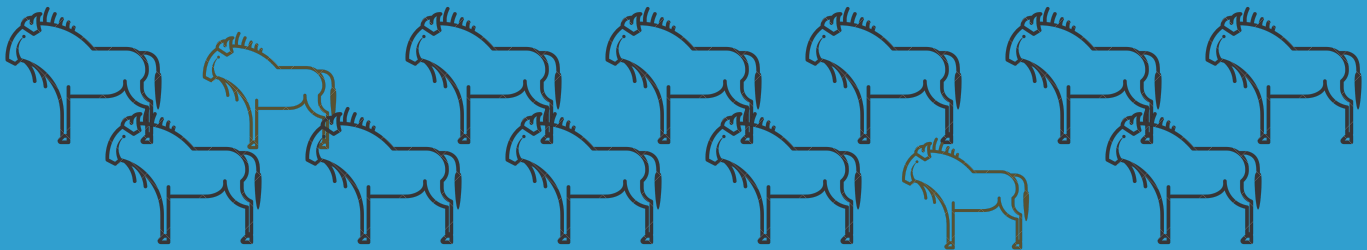
# 8

## DE MTO WAMBUA A EMPAKAI ACAMPADA LIBRE CRÁTER EMPAKAI

Emocionante safari en bici por las orillas de la Reserva de la Biosfera del Lago Manyara, rodeados por manadas de ñus y cebras, y varios tipos de aves que se alimentan en este salino ecosistema.

Paseo cultural en bici por Mto wa mbu.  
Comida tradicional africana y visita a Proyecto de Desarrollo.

A bordo de nuestro 4x4, ponemos rumbo a nuestra destino de hoy, el Área de Conservación de Ngorongoro.





## DE EMPAKAI, AL CRÁTER DE NGORONGORO ACAMPADA EN SIMBA CAMP



Trekking de unas 2h, através de un frondoso bosque tropical -donde aguardan antílopes, búfalos y monos- acompañados de un Ranger, hasta el lago de Empakai, que ocupa 3/4 partes de su caldera. Sus salinas aguas mantienen a varias especies de aves.

Trepidante ruta de unos 30km en BTT, por el Área de Conservación de Ngorongoro, Patrimonio de la Humanidad.

En 4x4 alcanzamos el borde del cráter de Ngorongoro.

# DE CRÁTER NGORONGORO AL LAGO EYASI

## CAMPING LAGO EYASI

Descendemos para un safari inolvidable, a la caldera del Mundialmente conocido Cráter de Ngorongoro.

Gran variedad de fauna y de ecosistemas. Los 5 Grandes se pueden encontrar en este pequeño 'Jardín del Edén'.

Tras un memorable safari en 4x4, nos dirigimos a las áridas tierras del Lago Eyasi, donde se encuentran 2 de las tribus más ancestrales de Tanzania.

# 10

# 11

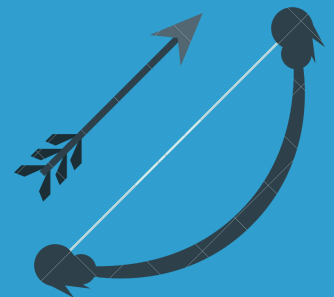
## DE LAGO EYASI A KARATU

### CAMPING EN KUDU LODGE

Ruta en bici, acompañados de guía local, en busca de la tribu cazadora y recolectora Hadzabe, conocida como los 'bush people'.

Tarde para visitar a la tribu de pastores nilóticos que trabaja metales blandos de forma tradicional, los Datooga.

Tras estas interesantes y significativas visitas, nos dirigimos a la población de Karatu para pasar la noche.



# DE KARATU AL PARQUE NACIONAL TARANGIRE

## ACAMPADA DENTRO DEL PARQUE

En 4x4 llegamos a la entrada de nuestra ruta-safari en BTT de hoy. Cruzaremos el corredor de fauna de Kwakuchinja, que conecta la Reserva de la Biosfera de Manyara, con el Parque Nacional de Tarangire.

Espectacular trayecto con grandes posibilidades de avistamiento de fauna, que nos llevará a las puertas de Tarangire. Entramos para pasar la noche acampados dentro del parque.



# 12

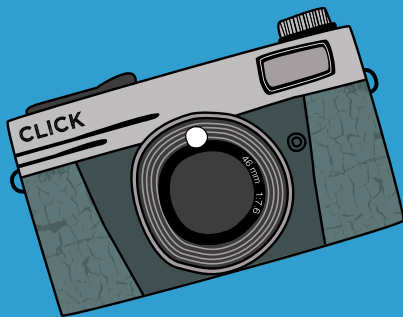
**DE TARANGIRE A ARUSHA**  
**BUNGALOWS EN MAASAI**  
**CAMP**

13

Salimos a recorrer este mágico Parque a bordo de nuestro 4X4 para descubrir todos sus rincones secretos entre pantanos, baobabs, ríos y acacias.

Tarangire alberga algunas de las manadas de elfantes más grandes de África.

Tomamos rumbo Arusha, para disfrutar de una barbacoa y de la fiesta que celebraremos para poner la guinda a este maravilloso viaje.



# 14



## **DE ARUSHA AL AEROPUERTO DE KILIMANJARO** NOCHE EN VUELO

**Tránsito al Aeropuerto Internacional de  
Kilimanjaro.**

EXTENSIONES:  
PARQUE NACIONAL DE SERENGETI  
COSTA DE TANZANIA  
ISLA DE ZANZIBAR

**CONSÚLTANOS SOBRE ESTAS OPCIONES!**

# incluye

GUÍAS PROFESIONALES DE SAFARI MTB Y 4X4  
COCINERO DE CAMPAÑA Y ASISTENTE CAMPAMENTO  
RANGERS DE SEGURIDAD Y GUÍAS LOCALES  
TOYOTA LAND CRUISER 4X4 MODIFICADO PARA SAFARI  
VEHÍCULO DE SOPORTE, MATERIAL ACAMPADA Y COCINA  
GASOIL VEHÍCULOS  
ENTRADAS A PARQUES, ÁREAS DE CONSERVACIÓN Y RESERVAS.  
SAFARIS INDICADOS EN BTT, A PIE Y EN 4X4  
TREKKINGS EMPAKAI Y ENGARE SERO  
EXCURSIONES A PIE Y RUTAS EN BTT INDICADAS  
VISITA A TRIBUS MAASAI, DATOOGA Y HADZABE  
RUTA CULTURAL EN BICI MTO WA MBU  
VISITA A PROYECTO DE DESARROLLO  
TRASLADOS AEROPUERTO  
TODOS LOS ALOJAMIENTOS Y ACAMPADAS  
ALIMENTACIÓN DURANTE TODA LA RUTA  
AGUA MINERAL Y VINO  
SEGURO DE EVACUACIÓN AÉREA MEDIVAC  
BIDÓN DE AGUA PARA BTT WILD BIKE SAFARIS

# X excluye

VUELOS INTERNACIONALES

VISA TANZANIA 50 USD

SEGURO PERSONAL DE VIAJE

CENA DÍA 1 Y DIETAS DÍA 14

BEBIDAS Y REFRESCOS

REGALOS Y COMPRAS

PROPINAS, APRECIADAS

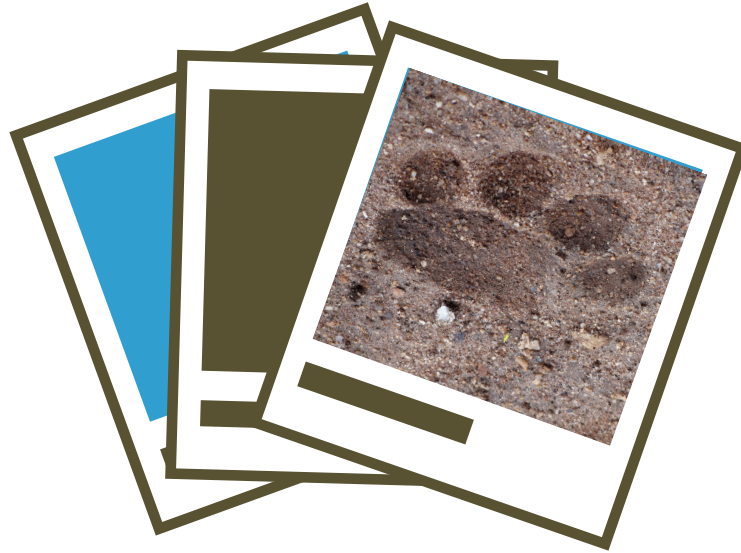


## Precio

DESDE **2395** usd GRUPOS 7

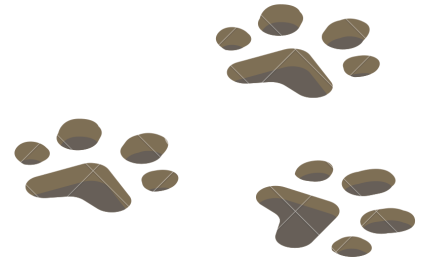
Consultáanos precio grupos de 2 a 6 personas





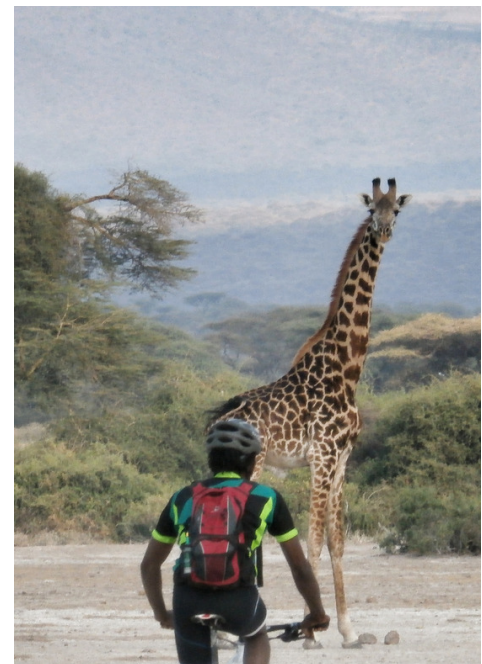
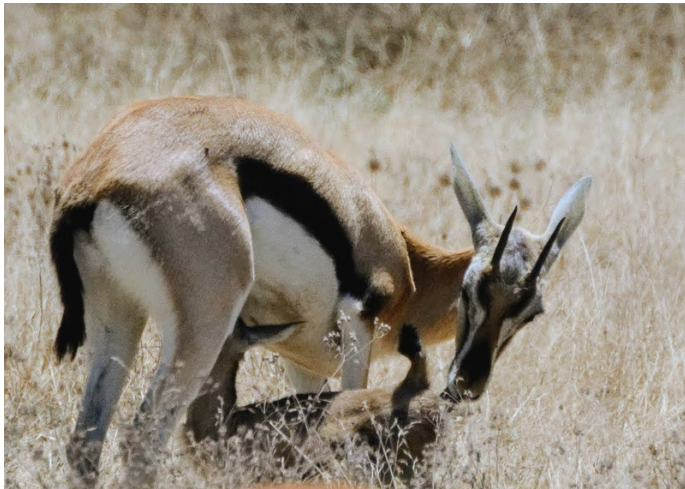
GALERÍA DE IMÁGENES  
DE LA RUTA

**ESPECIAL VALLE DEL RIFT**



# WEST KILIMANJARO





**ENDUIMET**





# LAGO NATRÓN

## OL DOINYO LENGAI





L  
A  
G  
O

M  
A  
N  
Y  
A  
R  
A





## CRÁTER DE EMPAKAI





# CRÁTER DE NGORONGORO

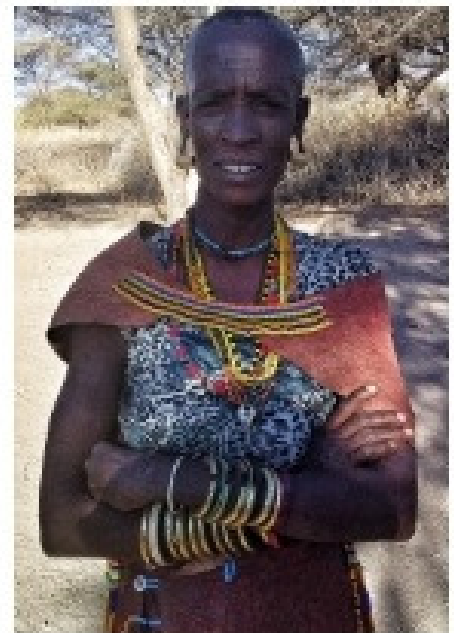


# TARANGIRE





## TRIBU DATOOGA



# TRIBU HADZABE





T  
R  
I  
B  
U



M  
A  
A  
S  
A  
I

**QUEREMOS CONOCERTE!!**

«Nuestro destino de  
viaje nunca es un lugar,  
sino una nueva forma de  
ver las cosas»

Henry Miller

**WILDBIKESAFARIS.COM**



# WILD BIKE SAFARIS

