

wild bike
S A F A R I S

take a ride on the wild side



RUTAS ACTIVAS
ESPECIAL LAGO NATRON

BTT, TREKKING, 4X4

ESPECIAL LAGO NATRON

RUTAS ACTIVAS

Nuestra Ruta Activa Especial Lago Natron, te llevará a viajar, por los lugares más emblemáticos y remotos de Tanzania, durante 8 días, para adentrarte en la Cuna de la Humanidad, el Gran Valle del Rift, de la manera más respetuosa y saludable, a pie, en bicicleta y en 4x4.

ÁREAS PROTEGIDAS DE FAUNA

West Kilimanjaro

Reserva de Fauna Enduimet

Reserva Biosfera Lago Manyara

Reserva de Fauna de L.Natron

Área Conservación Ngorongoro

ACTIVIDADES

Safaris a PIE, EN BTT y 4X4

Trekking Engare Sero

Visita a Boma Maasai

Visita Cultural y comida local

Visita Proyecto de Desarrollo

***Opcional: Trekking volcán**

Ol Doinyo Lengai

ALOJAMIENTOS

Acampada Libre

Camping

Tented Camp

VISITAMOS

Reservas de Fauna

Áreas de Conservación

Reservas de Biosfera

Patrimonios de la

Humanidad

Lagos del Rift

Tribus Ancestrales

ITINERARIO PREVISTO

- 1 AEROPUERTO - ENDUIMET
- 2 ENDUIMET - WEST KILIMANJARO
- 3 WEST KILI - LAGO NATRON
- 4 LAGO NATRON
- 5 LAGO NATRON - LAGO MANYARA
- 6 LAGO MANYARA - LAGO EYASI
- 7 LAGO EYASI - KARATU
- 8 NGORONGORO - AEROPUERTO



MAPA DÍA A DÍA

ESPECIAL LAGO NATRON



R U T A S A C T I V A S



ITINERARIO DÍA A DÍA

AEROPUERTO- ENDUIMET

ACAMPADA LIBRE EN LA RESERVA

1

Encuentro en el Aeropuerto Internacional de Kilimanjaro, presentación y traslado a la Reserva de Enduimet. Charla informativa.



Nos dirigimos a uno de los últimos corredores de Elefantes que quedan en África. Nos esperan dos espectacular safaris, a pie, acompañados de un guía maasai local, y en bicicleta, para conocer en profundidad esta Reserva de Fauna remota, la Perla de Tanzania.



En nuestros exclusivos safaris en BTT, iremos acompañados de un Ranger de seguridad y pedalearemos en busca de todo tipo de fauna, a través de este paisaje insólito, pintado de acacias y bomas maasais.



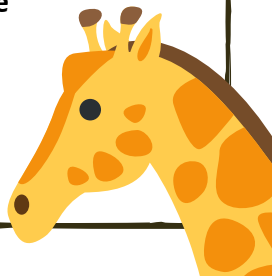
ENDUIMET- WEST KILIMANJARO TENTED CAMP- AMINI NATURAL HOMES

Al amanecer partimos a bordo de nuestro 4x4, en busca de fauna, a través de estas planicies coronadas por la imponente silueta del volcán Kilimanjaro.

Nos desplazamos a la zona de Tinga Tinga, donde podremos disfrutar de una ruta-safari en BTT, a través de estas magníficas llanuras. Posibilidad de avistar todo tipo de fauna, mientras nos dirigimos a las inmediaciones de la falda del Monte Meru.

Tarde para visitar un Proyecto de Desarrollo y poder entender más de cerca la problemática a la que se enfrentan las comunidades más aisladas.

2



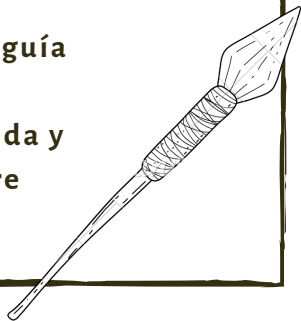
3 DE WEST KILI A LAGO NATRON

TENTED CAMP- AFRICA SAFARI LAKE NATRON

Dejamos atrás la zona montañosa del Gran Valle del Rift Oriental, para adentrarnos de lleno en su corazón, la remota y árida región, donde se enclavan dos de los iconos naturales de Tanzania, el sódico Lago Natrón y el volcán activo de 'lava fría' Ol Doinyo Lengai.

Este área está rodeada de magia y misterio. Se conoce por los locales, que las rosadas aguas del lago, pueden llegar a petrificar a los animales que caen en ellas, debido a las extremas cantidades de sosa y sal, resultando en verdaderas 'momias' de pájaros y murciélagos!!

Visita a Boma Maasai, acompañados de guía maasai, para aprender más sobre sus costumbres y tradiciones, su modo de vida y cultura. Excursión por la aldea de Engare Sero.



O P C I O N A L

TREKKING OL DOINYO LENGAI

Para aquellos que se aventuren a ascender la Montaña de Díos, en lengua Maasai, madrugareís y afrontareís un trek nocturno exigente, de unas 5/6h de subida, y unas 3h de bajada.

Eso sí, sin duda la recompensa merecerá la pena. Prepararos para sacar las más espectaculares y fascinantes instantáneas del amanecer desde este icono natural de Tanzania, a 2962m sobre el nivel del mar.

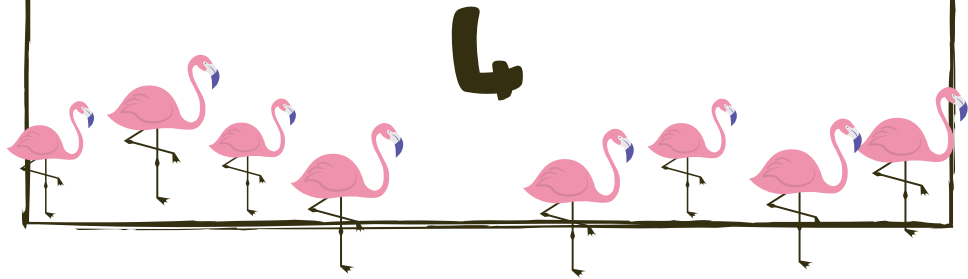
El precio de la actividad, acompañados por guía profesional local, son 100usd por 1 persona y 70usd a partir de 2 personas.

DÍA COMPLETO EN LAGO NATRON

TENTED CAMP- AFRICA SAFARI LAKE NATRON

Hoy exploraremos este peculiar entorno natural a pie. Trekking sinuoso y acuático, de unos 5h, hasta el nacimiento del río de Engare Sero, acompañados de guía local Maasai.

Tarde de caminata interpretativa a orillas del rosado y alcalino Lago Natrón, para contemplar enormes bandadas de flamencos y multitud de otras especies de aves, en un escenario mágico e inigualable.



5

DE LAGO NATRON A LAGO MANYARA ACAMPADA - MIGOMBANI CAMP

En dirección suroeste, a bordo de nuestro 4x4, transitamos por paisajes de cuento, hasta alcanzar la aldea de Engaruka.

Ruta en BTT de 35km, en descenso mantenido, bordeando la paret del Gran Valle del Rift Oriental, hasta alcanzar la localidad de Mto wa mbu, atravesando aldeas, bosques de euforbias y acacias, con posibilidad de avistamiento de fauna.

Recuerda que puedes montar en el vehículo de soporte siempre que te apetezca!!

Esta noche podremos salir a conocer el ambiente nocturno de Tanzania!



DE LAGO MANYARA A LAGO EYASI

ACAMPADA - LAKE EYASI CAMP

6

Emocionante safari en bici por las orillas de la Reserva de la Biosfera del Lago Manyara, rodeados por manadas de ñus y cebras, y varios tipos de aves que se alimentan en este salino ecosistema.

Paseo cultural en bici por Mto wa mbu acompañado de una sabrosa comida tradicional africana.

A bordo de nuestro 4x4, ponemos rumbo a nuestro destino de hoy,
las áridas tierras del Lago Eyasi, donde se encuentran 2 de las tribus más ancestrales de Tanzania.

Al atardecer paseo a pie por las orillas del Lago, para contemplar un paisaje semilunar, palmerales y las Tierras altas del Serengeti y de Ngorongoro en un pintoresco fondo.



7

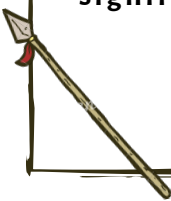
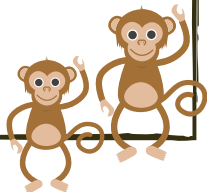
DE LAGO EYASI A KARATU

TENTED CAMP- PEMBENI ROTIA

Ruta en bici, acompañados de guía local, en busca de la tribu cazadora y recolectora Hadzabe, conocida como los 'bush people'. Los vestigios encontrados de esta tribu, apuntan a que es una de las etnias primigenias de la humanidad.


Tarde para visitar a la tribu de pastores nilóticos que trabaja metales blandos de forma tradicional, los Datooga.

Tras estas interesantes y significativas visitas, nos dirigimos a la población de Karatu para pasar la noche.



DE KARATU A NGORONGORO

AEROPUERTO - NOCHE EN VUELO



Para poner el broche final a esta increíble aventura, descendemos para un Safari de documental, en nuestro 4x4, a la caldera del Mundialmente conocido Cráter de Ngorongoro.

Gran variedad de fauna y de ecosistemas, más de 30.000 animales se concentran aquí. Los 5 Grandes se pueden encontrar en este pequeño 'Jardín del Eden', entre ellos el esquivo Rinoceronte negro.

Tras un safari memorable, emprendemos rumbo al Aeropuerto Internacional de Kilimanjaro, para despedirnos de toda la magia que nos ha regalado este maravilloso país y tomar vuelo internacional.



**GUÍAS PROFESIONALES DE SAFARI MTB Y 4X4
COCINERO DE CAMPAÑA Y ASISTENTE CAMPAMENTO
RANGERS DE SEGURIDAD Y GUÍAS LOCALES
TOYOTA LAND CRUISER 4X4 MODIFICADO PARA SAFARI
VEHÍCULO DE SOPORTE, MATERIAL ACAMPADA Y COCINA
CASOIL VEHÍCULOS
BICICLETA MTB Y CASCO
ÁREAS DE CONSERVACIÓN Y RESERVAS
SAFARIS INDICADOS EN BTT, A PIE Y EN 4X4
TREKKING FUENTES DE ENGARE SERO
EXCURSIONES A PIE Y RUTAS EN BTT INDICADAS
VISITA A TRIBUS MAASAI, DATOOGA Y HADZABE
RUTA CULTURAL EN BICI MTO WA MBU
VISITA A PROYECTO DE DESARROLLO
TRASLADOS AEROPUERTO
TODOS LOS ALOJAMIENTOS Y ACAMPADAS
ALIMENTACIÓN DURANTE TODA LA RUTA
AGUA MINERAL Y VINO
SEGURO DE EVACUACIÓN AÉREA MEDIVAC
BIDÓN DE AGUA PARA BTT WILD BIKE SAFARIS**

 **excluye**

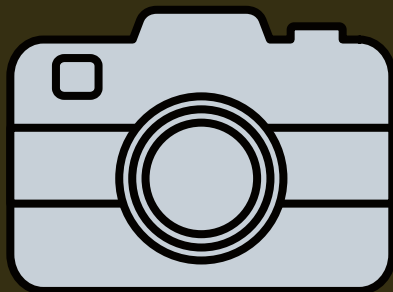
VUELOS INTERNACIONALES
VISA TANZANIA 50 USD
SEGURO PERSONAL DE VIAJE
BEBIDAS Y REFRESCOS
REGALOS Y COMPRAS
PROPINAS, APRECIADAS

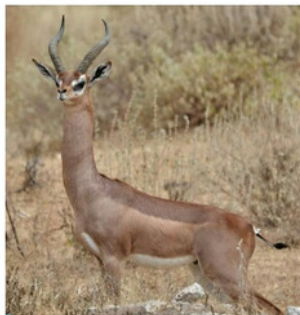
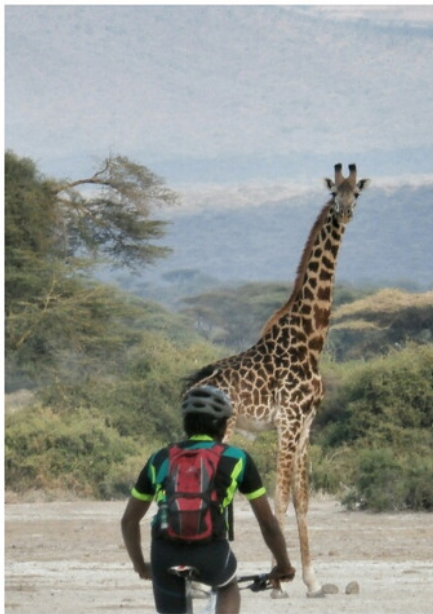
 **precio**

Desde 1995 **usd grupos de 7**

consúltanos el precio para grupos de 2 a 6 personas o más

GALERÍA DE FOTOS DE LA RUTA





RESERVA DE ENDUIMET



K
I
L
I
M
A
N
J
A
R
O



W
E
S
T



LAGO NATRON Y OL DOINYO LENGAI





L
A
G
O

M
A
N
N
O



Y
A
R
A



C R Á T E R N G O R O N G O R O



TRIBU HADZABE





TRIBU DATOOGA





T R I B U M A A S A I



ERES UNO DE LOS NUESTROS?

"Una vez que te pica el bicho de los viajes no hay antídoto conocido, y sé que estaría felizmente infectado hasta el final de mis días". Michael Palin

NOS VEMOS PRONTO EN TANZANIA



WILD BIKE SAFARIS



Viaja a través de las llanuras de África para ver a los animales más asombrosos del planeta en su hábitat natural.

